

## アルミスライディングドア：アルトロ

洗練されたデザイン、そして高級ローラーとオイルダンパーを内蔵したSTAGソフトクローザーを使用し、かつてない静寂性を達成した新しいタイプの引き戸です。  
和のイメージの癒し空間、モダンなヨーロピアン雰囲気など、自在に演出できます。



両ウィズ・ワン



### ■ バリエーション

#### ■ 1枚引き戸



#### ■ 2枚引き違い戸



#### ■ 3枚引き違い戸



#### ■ 2枚引き分け戸



#### ■ 3枚引き分込み戸



#### ■ 4枚引き分け戸



※その他の収まりについてはお問い合わせ下さい。

### ■ ガラス



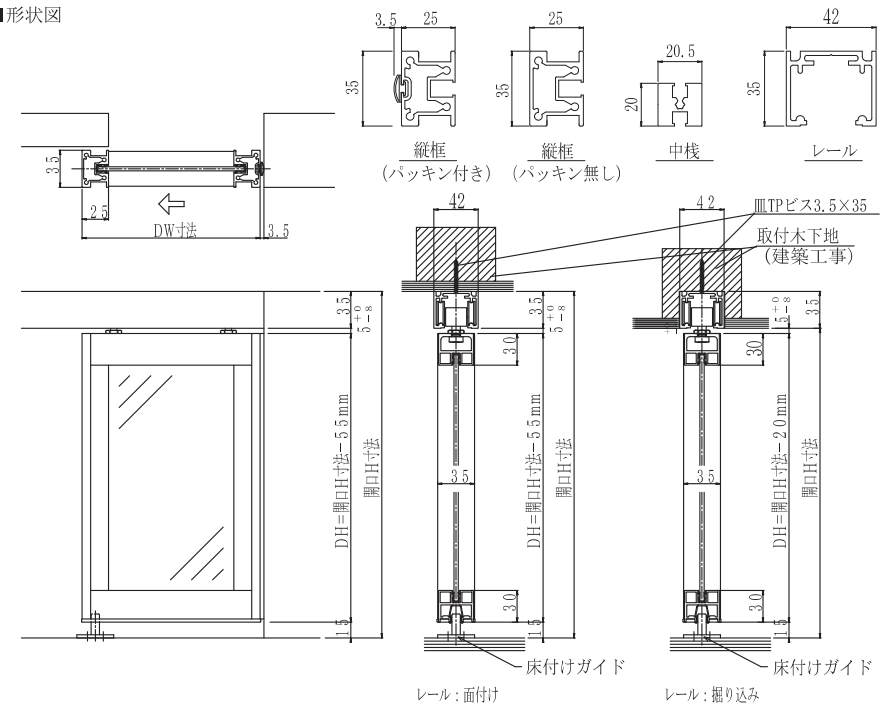
材質：t4熱処理ガラス

※標準色はミストホワイトになります。  
※この色見本は、印刷のため実物の色と多少異なる事があります。

### ■ 特徴

- ・上吊り型の引き戸ですので、床面には段差等がありません。また2枚以上の連引きが可能です。
  - ・枠にはシートを貼る事も可能です。また焼付塗装仕上げも出来ます。
  - ・レールは面付け、掘り込みでの取り付けが出来ます。また中枠を入れる事も可能です。
  - ・t4強化ガラスが使用出来ます。またガラス面に飛散防止フィルムやSTAGデザインシートを貼る事も可能です。
  - ・1つのソフトクローザーにより、全開と全閉の2つの方向において扉の閉まる衝撃を吸収できます。
  - ・オイルダンパーの採用により高い耐久性を実現しました。開閉耐久試験10万回実施済みです。
  - ・クローザーはスライドレール内に収納されているので、外部からは見えません。
  - ・扉最大寸法：40kg以下/1枚（参考：DW1200×DH2400（約33kg））、  
最小寸法：DW600mm以上
- ※枠へのシート貼りやガラスへのフィルム貼り等御座いましたら、別途見積致します。

### ■ 形状図



### ■ アルミ色

