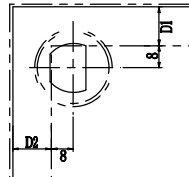
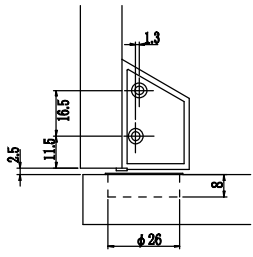


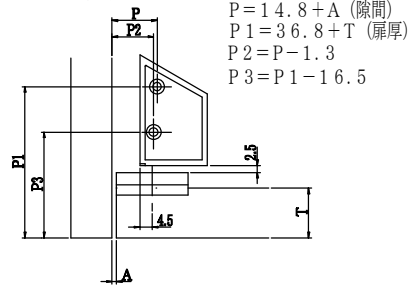
■取付寸法

アウトセットの場合

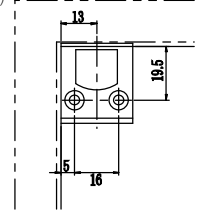


D1=天板カブセ代
D2=側板カブセ代
掘込み寸法：φ26深さ8mm

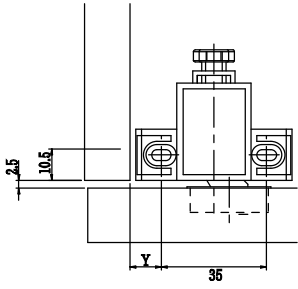
インセットの場合



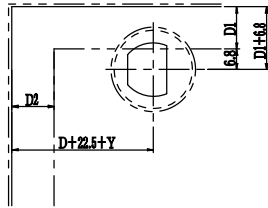
$P = 14.8 + A$ (隙間)
 $P1 = 36.8 + T$ (扉厚)
 $P2 = P - 1.3$
 $P3 = P1 - 16.5$



アウトセットの場合
調整式シングルタイプ

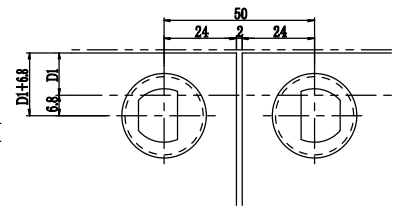
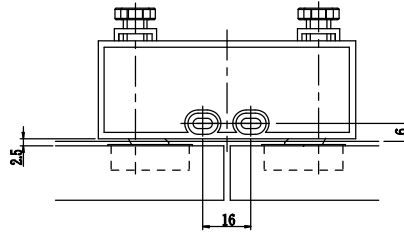


Y寸法：最低8.5mm



D1=天板カブセ代
D2=側板カブセ代

アウトセットの場合
調整式ダブルタイプ



D1=天板カブセ代
D2=側板カブセ代