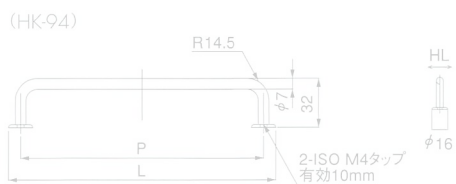
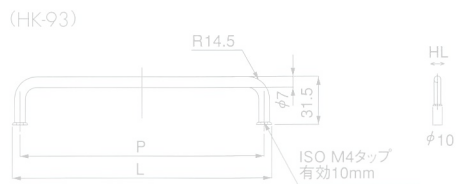
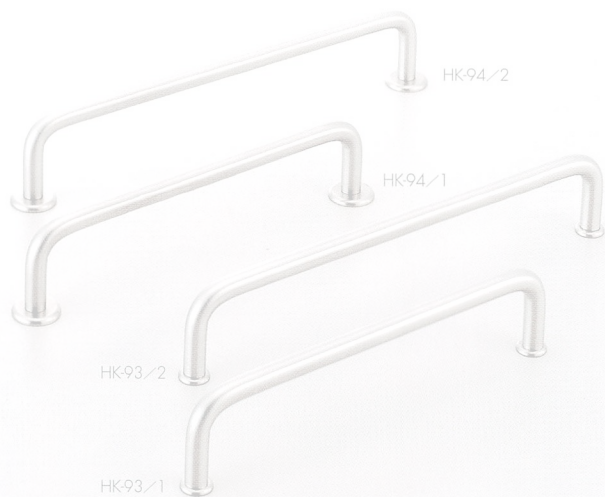


この商品は販売終了しました

Bar type

HK-93(丸座φ10).94(丸座φ16)



- 材質 / Material
ステンレス
- 仕上げ / Finish
ヘアライン仕上げ(円周方向)

(HK-93)

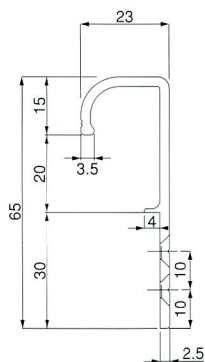
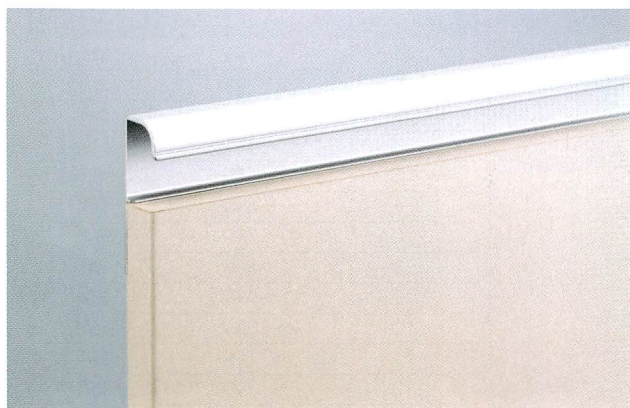
番号	L	P
1	138	128
2	170	160

(HK-94)

番号	L	P
1	144	128
2	176	160

Pull type

HK-98 (サイズ別受注商品)



- 材質 / Material
アルミニウム
- 仕上げ / Finish
アルミシルバー
※実用新案出願中

番号	L	穴数
1	~199	2箇所
2	~299	3箇所
3	~399	4箇所
4	~499	4箇所
5	~599	4箇所
6	~699	5箇所
7	~799	5箇所
8	~899	5箇所
9	~999	5箇所
10	~1099	5箇所
11	~1199	6箇所
12	~1299	7箇所
13	~1399	8箇所
14	~1499	8箇所
15	~1599	8箇所
16	~1699	9箇所
17	~1799	9箇所
18	~1899	9箇所
19	~1999	10箇所
20	~2099	10箇所
21	~2199	11箇所
22	~2299	11箇所
23	~2400	11箇所

※L1100mm以上は中心の穴のみ皿長穴加工となります。
※(皿TP:3.5×16SUS)