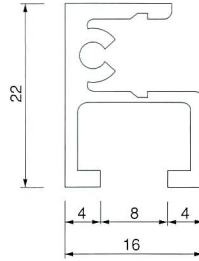
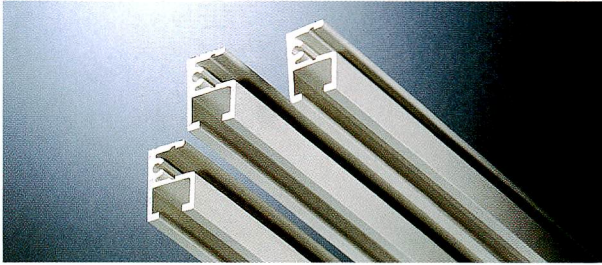
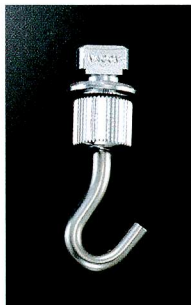


ピクチャーレール G-1タイプ タッチレール

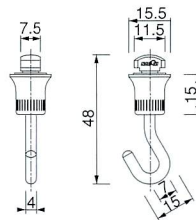


- 材質/Material
アルミ押出型材
- 仕上げ/Finish
ミルクホワイト焼付塗装
※レール長さ:4,000mm、3,000mm、
2,000mm

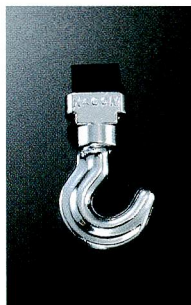
Hook



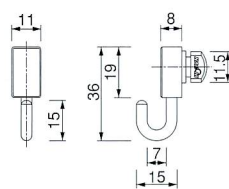
CAフック



- 材質/Material
真鍮+SUS304
- 仕上げ/Finish
クローム+磨



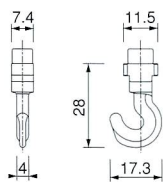
ミニAフック



- 材質/Material
ZDC
- 仕上げ/Finish
クローム



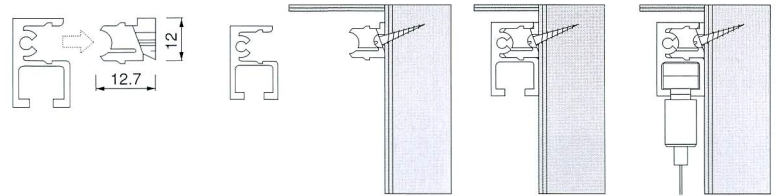
ミニワンタッチAフック
(φ1.0mmワイヤー専用)



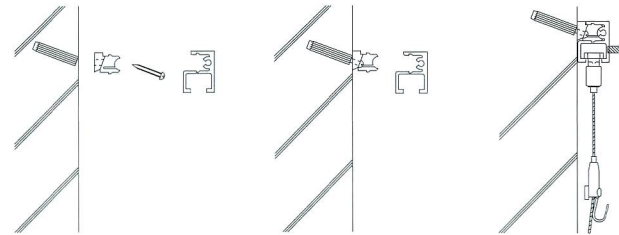
- 材質/Material
ZDC+SWCH
- 仕上げ/Finish
クローム

取付方法

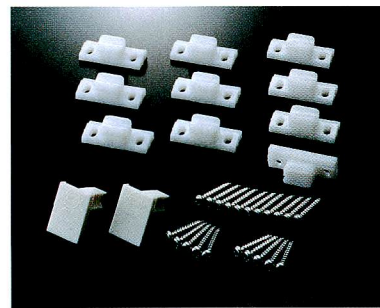
ブラケットを壁面に取り付け、レールを押し込みます。



(タッチレールG-1タイプコンクリート下地取付手順)



Common Parts



- 材質/Material
樹脂

セット名

- | |
|------------|
| 2,000mmセット |
| 3,000mmセット |
| 4,000mmセット |

(G-1付属セット)

- | | | |
|------------|-------------|-----|
| 4,000mmセット | Gブラケット(ビス付) | 10ヶ |
| | Gストラップ | 2ヶ |
| 3,000mmセット | Gブラケット(ビス付) | 8ヶ |
| | Gストラップ | 2ヶ |
| 2,000mmセット | Gブラケット(ビス付) | 8ヶ |
| | Gストラップ | 2ヶ |

(取付状態)

