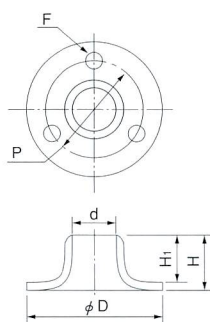
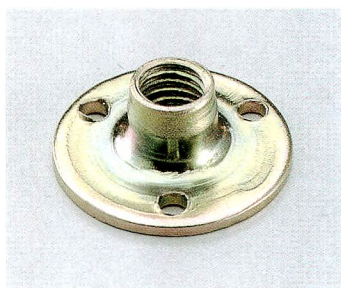


座金 N204, 206, 207, 208, 209タイプ



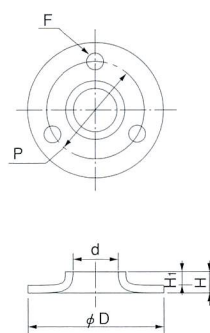
■材質/Material
SPCC

■仕上げ/Finish
クロメート

※206, 208, 209はユニクロです。

品番	D	H	Hi	d	F	P	入数
N204-A	25	9.6	8	M8	φ3.1	18	400
N204-B	29.5	9.6	8	M8	φ3.1	22.5	300
N206-A	25	9.6	8	W3/8	φ3	19	400
N206-B	29.5	9.6	8	W3/8	φ3	22.5	300
N207-A	25	9.6	8	M10	φ3	20	400
N207-B	29.5	9.6	8	M10	φ3.2	22.3	300
N208	40	15.5	13	M12	φ4.2	30.2	100
N209	22	10	8	W5/16	φ3	17	500

座金 N205タイプ

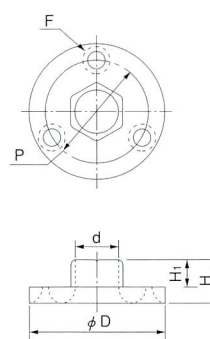


■材質/Material
SPCC

■仕上げ/Finish
ユニクロ

品番	D	H	Hi	d	F	P	入数
N205-A	16.9	5.7	4	W1/4	2.5	12.4	1,500
N205-B	21.8	5.7	4	W1/4	3	14.8	800
N205-C	25	5.7	4	W1/4	3	18	700

ダイカスト製受座 N212タイプ

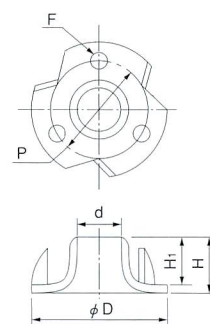


■材質/Material
ZDC

■仕上げ/Finish
クローム

品番	D	H	Hi	d	F	P	入数
N212-25	25	8	5	M8	φ3.2	19	300
N212-28	28	9	6	M10	φ3.2	20	250
N212-40	40	11	8	M12	φ3.2	30	100

座金 N210タイプ



■材質/Material
SPCC

■仕上げ/Finish
ユニクロ

※C, Hはクロメートです。

品番	D	H	Hi	d	F	P	入数
N210-A	30	9	7.3	W3/8	φ3.1	22.5	300
N210-B	25	11	9.3	W5/16	φ3.1	18	350
N210-C	22	7.5	6	M8	φ2	17	400
N210-G	19	8.5	6.8	W1/4	φ2	14	600
N210-H	19	9.5	8.2	M6	-	-	600