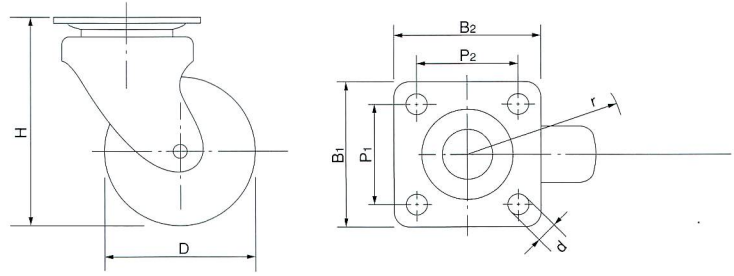


Caster

No.100HB-Pタイプ



■材質／Material

本体:SPCC
ホイール:特殊合成樹脂
主軸、車軸:SWCH

■仕上げ／Finish

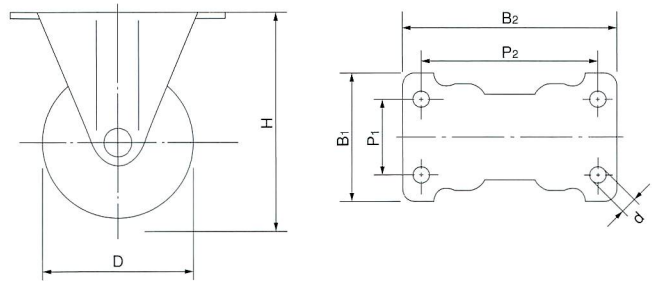
本体、主軸、車軸:三価クロメート
ホイール:黒(ローラーベアリング入り)

品番	D	r	H	B ₁ ×B ₂	P ₁ ×P ₂	d	許容荷重(kg)	入数
No.104ZHP	50	51	68	64×64	50×50	φ6.5	160	4
No.105HB-P	65	56	92	90×90	71×71	φ10.5	230	4
No.106HB-P	75	62	106	90×90	71×71	φ10.5	240	4
No.107HB-P	100	73	130	90×90	71×71	φ10.5	260	4
No.108HB-P	130	105	165	110×110	90×90	φ10.5	350	4
No.109HB-P	150	106	187	110×110	90×90	φ10.5	450	4

※全サイズストッパー付有。

Caster

No.600HB-Pタイプ



■材質／Material

本体:SPCC
ホイール:特殊合成樹脂
主軸、車軸:SWCH

■仕上げ／Finish

本体、主軸、車軸:三価クロメート
ホイール:黒(ローラーベアリング入り)

品番	D	H	B ₁ ×B ₂	P ₁ ×P ₂	d	許容荷重(kg)	入数
No.604ZHP	50	68	50×80	36×66	φ6.5	160	4
No.605HB-P	65	92	67×111	47×91	φ10.5	230	4
No.606HB-P	75	106	72×123	52×103	φ10.5	240	4
No.607HB-P	100	130	72×123	52×103	φ10.5	260	4
No.608HB-P	130	165	86×135	63×112	φ10.5	350	4
No.609HB-P	150	187	86×135	63×112	φ10.5	450	4