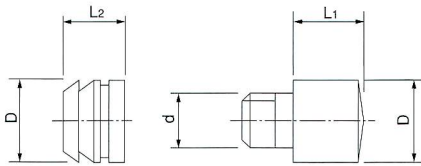


棚ダボネジ込みタイプ



■材質/Material
真鍮

■仕上げ/Finish
ニッケル

呼寸 (D)	L1	d	L2	入数	備考
φ7.5	7	M6	6	男:2000 女:3000	
φ8	7	M6	10	男:1000 女:1000	分ネジ有
φ9	9	W1/4	8	男: 500 女:1000	
φ10	11	W1/4	8	男: 500 女:1000	
φ12	18	W5/16	14	男: 500 女: 500	ローレット付は受注生産です

■材質/Material
アルミ

■仕上げ/Finish
ニッケル

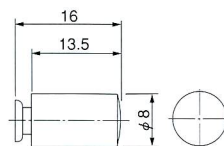
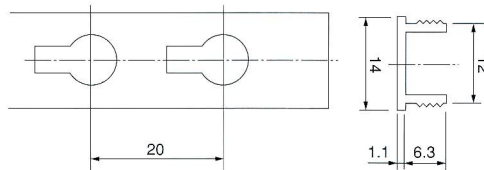
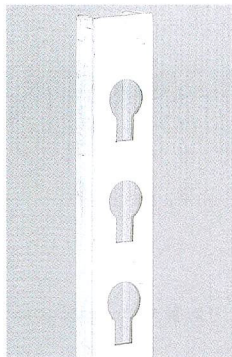
呼寸 (D)	L1	d	L2	入数	備考
φ9	15	W1/4	8	男:500 女:500	
φ9	9	W1/4	8	男:500 女:500	
φ12	12	M8	9	男:200 女:200	ローレット付
φ12	20	M8	15	男:200 女:200	ローレット付

■材質/Material
SUS304

■仕上げ/Finish
磨き

呼寸 (D)	L1	d	L2	入数	備考
φ9	8.2	W1/4	7.7	男:100 女:100	
φ12	11.5	M8	10	男: 50 女:100	

ミニダボ棚受柱



■材質/Material

棚受柱:アルミ
ダボ:真鍮

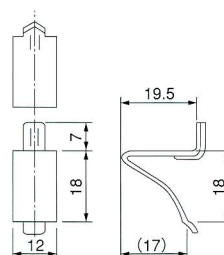
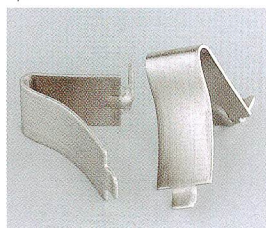
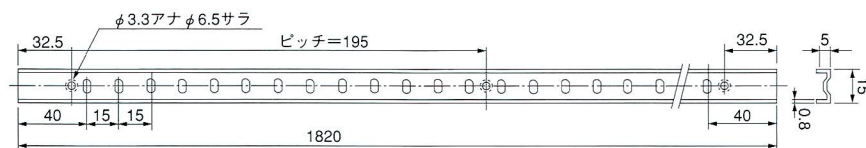
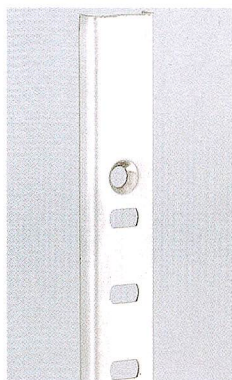
■仕上げ/Finish

棚受柱:シルバー (B2アルマイト)
ダボ:ニッケル

品番	入数
棚受柱	1
ダボ	400
ローレットダボ	300

※レール長さ:1,818mm

ステンレス棚柱 受け



■材質/Material

棚柱SP-1820:SUS304
SP-2600:3US304
棚受SPB-20:SUS304

■仕上げ/Finish

棚柱SP-1820:ヘアーライン
SP-2600:ヘアーライン
棚受SPB-20:ヘアーライン

品番	入数
SP-1820	60
SP-2600	30
SPB-20	300