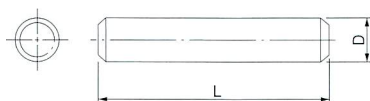


## ストレートダボ

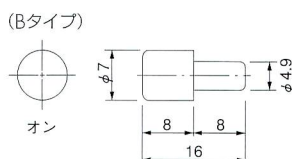
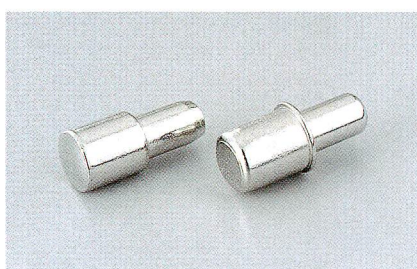


■材質/Material  
軟鋼材、SWRM

■仕上げ/Finish  
Aタイプ:ニッケル  
Bタイプ:黒

呼称	呼寸 (D)	L	入数
ストレートAタイプ	φ5	25	1,000
ストレートBタイプ	φ6	32	500

## 差し込みタイプ B&amp;C

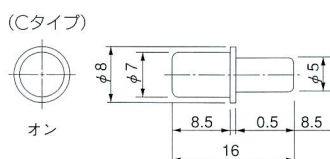


(Bタイプ)  
■材質/Material  
SWRM

■仕上げ/Finish  
ニッケル

入数

1,000



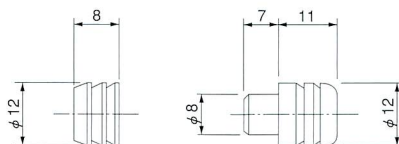
(Cタイプ)  
■材質/Material  
SWRM

■仕上げ/Finish  
ニッケル

入数

1,000

## 係合ダボ



使い方は工夫次第。パネで差し込み部分が上下するタイプです。

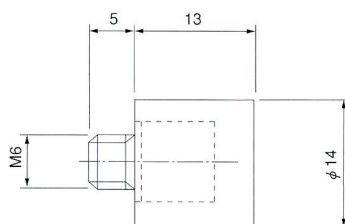
■材質/Material  
真鍮

■仕上げ/Finish  
素地

入数

100

## ガラスダボ



■材質/Material  
本体:真鍮  
カバー:塩化ビニール

■仕上げ/Finish  
本体:ニッケル  
カバー:茶、透明  
※真鍮9mmダボ使用

入数

200