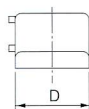
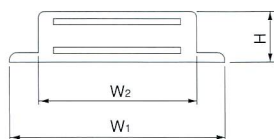
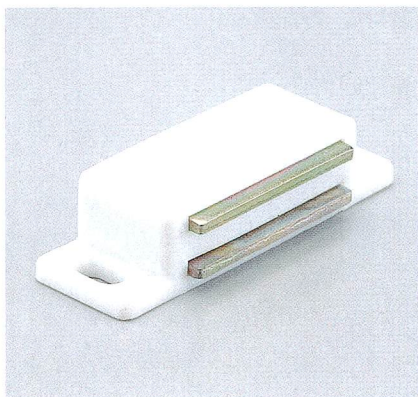


赤わしマグネット シングルタイプ



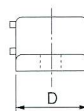
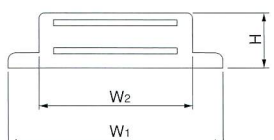
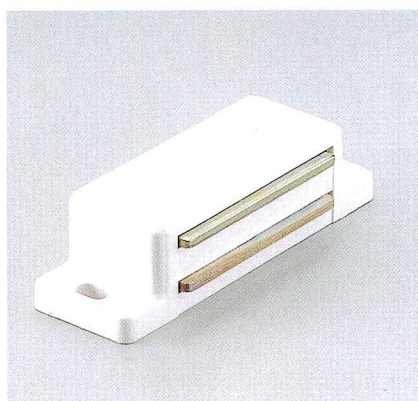
■材質／Material
ケース:硬質ポリエチレン

■仕上げ／Finish
白・茶

■吸着力
小々:約1kg
小:約1.7kg
中:約2.5kg
大:約3.5kg

呼称	W ₁	W ₂	D	H	入数
小々	38.5	23	14	11.5	50
小	44	31	14	10.5	48
中	50	34	16	13	32
大	59	44	20	14	20

赤わしマグネット シングル Hi タイプ



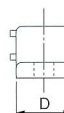
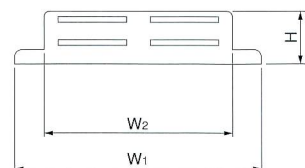
■材質／Material
ケース:ABS樹脂

■仕上げ／Finish
白・茶

■吸着力
小:約1.7kg
中:約2.5kg
大:約3.5kg

呼称	W ₁	W ₂	D	H	入数
小	40	23.5	19	13	36
中	52	35	18	15	24
大	60	45	20	16	18

赤わしマグネット ダブル DX タイプ



■材質／Material
ケース:ABS樹脂

■仕上げ／Finish
白・茶・GB

■吸着力
DX:約1.8kg×2
DX-大:約2.5kg×2

呼称	W ₁	W ₂	D	H	入数
DX	72	63	16.5	15	20
DX-大	88	70	16.5	15	36