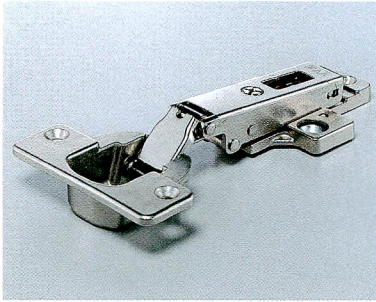


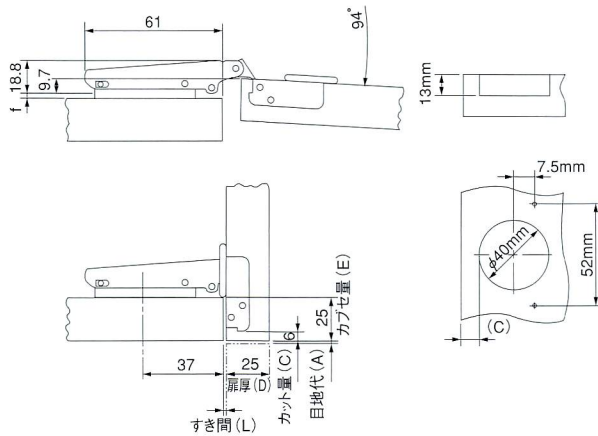
サリチーフシリーズ(94°開き)厚扉用

全ての座金で使用出来ます

## CFA5A (7A) 99 (全カブセ)



- 材質/Material  
本体、カップ:ZDC
- 仕上げ/Finish  
本体、カップ:ニッケル



品番	キャッチ	入数
CFA5A99	無	300
CFA7A99	有	300

カット量(C)とカブセ量(E)の関係 (計算式:  $f=19+C-E$ )

カブセ量 (E)	カット量 (C)					
	3	5	7	9	11	13
34						
32						0
31						
30					0	
29						3
28				0		
27					3	
26			0			(6)
25				3		
24		0			(6)	
23			3			
22	0			(6)		
21		3				
20			(6)			
19	3					
18		(6)				

座金厚 (f)

扉厚(D)と目地代(A)の関係

カット量 (C)	扉厚 (D)					
	22	24	26	28	30	40
3	0.7	1.0	1.4	1.9	2.5	9.7
4	0.7	1.0	1.4	1.9	2.4	9.0
6	0.6	0.9	1.3	1.8	2.3	7.8
8	0.6	0.9	1.3	1.7	2.2	6.8
10	0.6	0.9	1.3	1.7	2.2	6.0
12	0.6	0.9	1.2	1.6	2.1	5.6

目地代 (A)

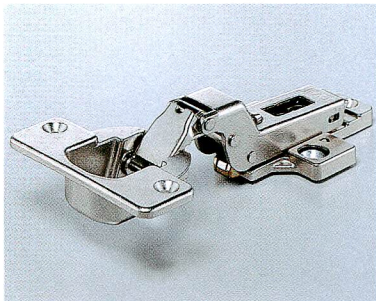
カット量(C)とすき間(L)の関係

カット量 (C)	3	4	6	8	10	12
すき間 (L)	0.0	0.0	0.0	0.0	0.0	0.4

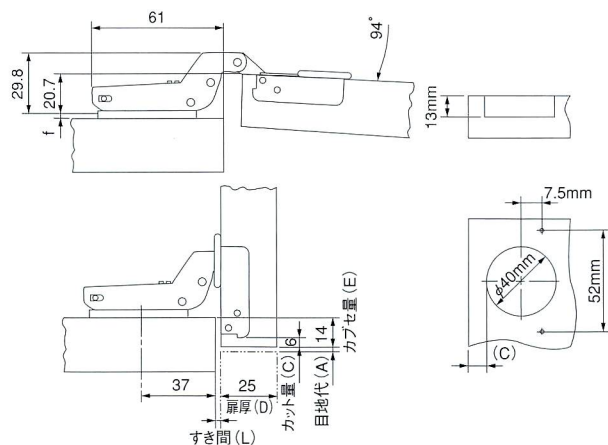
サリチーフシリーズ(94°開き)厚扉用

全ての座金で使用出来ます

## CFA5G (7G) 99 (半カブセ)



- 材質/Material  
本体、カップ:ZDC
- 仕上げ/Finish  
本体、カップ:ニッケル



品番	キャッチ	入数
CFA5G99	無	300
CFA7G99	有	300

カット量(C)とカブセ量(E)の関係 (計算式:  $f=8+C-E$ )

カブセ量 (E)	カット量 (C)											
	3	4	5	6	7	8	9	10	11	12	13	
20												0
19												0
18										0		
17									0			3
16										3		
15						0					3	
14					0			3				(6)
13				0			3				(6)	
12		0			3			(6)				
11	0			3			(6)					
10			3			(6)						
9		3			(6)							
8	3			(6)								

座金厚 (f)

カット量(C)は3~15mm取れます。

扉厚(D)と目地代(A)の関係

カット量 (C)	扉厚 (D)					
	22	24	26	28	30	40
3	0.7	1.0	1.4	1.9	2.5	9.7
4	0.7	1.0	1.4	1.9	2.4	9.0
6	0.6	0.9	1.3	1.8	2.3	7.8
8	0.6	0.9	1.3	1.7	2.2	6.8
10	0.6	0.9	1.3	1.7	2.2	6.0
12	0.6	0.9	1.2	1.6	2.1	5.6

目地代 (A)

カット量(C)とすき間(L)の関係

カット量 (C)	3	4	6	8	10	12
すき間 (L)	0.0	0.0	0.0	0.0	0.0	0.4