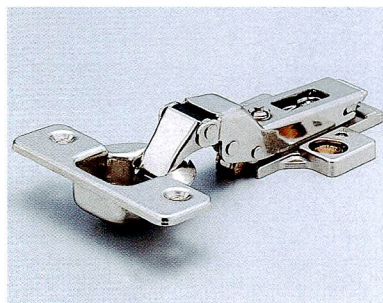


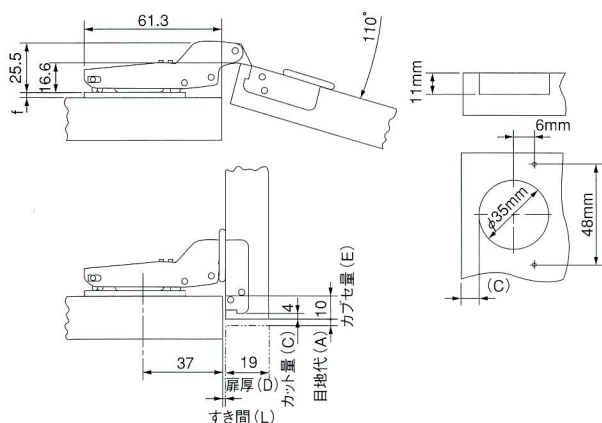
サリチェ200シリーズ(110°開き)

全ての座金で使用出来ます

C2A4G (6G) 99 (半カブセ)



- 材質/ Material
本体、カップ:SPCC
- 仕上げ/ Finish
本体、カップ:ニッケル



品番	キャッチ	入数
C2A4G99	無	300
C2A6G99	有	300

カット量(C)とカブセ量(E)の関係 (計算式: $f=6+C-E$)

カブセ量 (E)	カット量 (C)		
	3	4	5
11			0
10		0	
9	0		
8			3
7		3	
6	3		

座金厚 (f)

扉厚(D)と目地代(A)の関係

カット量 (C)	扉厚 (D)						
	17	18	19	20	21	22	23
3	0.7	0.9	1.2	1.5	1.8	2.4	3.7
4	0.7	0.9	1.2	1.5	1.8	2.1	2.7
5	0.7	0.9	1.2	1.5	1.8	2.1	2.6
6	0.7	0.9	1.2	1.5	1.8	2.1	2.5

目地代 (A)

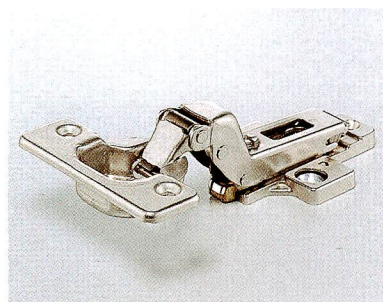
カット量(C)とすき間(L)の関係

カット量 (C)	扉厚 (D)							
	17	18	19	20	21	22	23	24
3	0.0	0.0	0.0	0.2	0.5	0.8	1.1	1.4
4	0.0	0.3	0.6	0.9	1.2	1.4	1.7	2.0
5	1.3	1.6	1.8	2.1	2.3	2.6	2.9	3.1
6	2.3	2.5	2.8	3.1	3.3	3.6	3.8	4.1

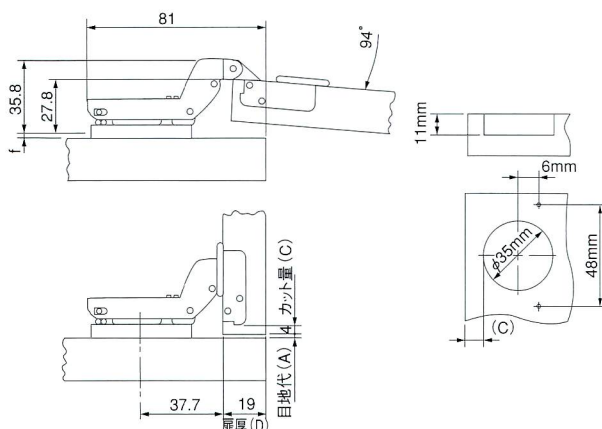
すき間 (L)

サリチェ200シリーズ(110°開き)

全ての座金で使用出来ます



- 材質/ Material
本体、カップ:SPCC
- 仕上げ/ Finish
本体、カップ:ニッケル



品番変更いたしました。 (旧) → (新)
 インセットキャッチ無 : C2A5P99 → C2AAP99
 インセットキャッチ有 : C2A7P99 → C2ABP99

品番	キャッチ	入数
	無	300
	有	300

カット量(C)と目地代(A)の関係 (計算式: $f=-2+C+A$)

目地代 (A)	カット量 (C)				
	3	4	5	6	7
1		3			(6)
2	3			(6)	

座金厚 (f)

扉厚(D)と目地代(A)の関係

カット量 (C)	扉厚 (D)			
	16	18	20	22
3	0.4	0.8	1.2	1.7
4	0.4	0.7	1.2	1.7
5	0.4	0.7	1.1	1.6
6	0.4	0.7	1.1	1.6
7	0.4	0.7	1.1	1.6
8	0.4	0.7	1.1	1.5

目地代 (A)